

- Tutela degli ecosistemi ed elementi di interesse ecologico e faunistico
- Valorizzazione delle aree agricole e di coltivazione di pregio
- Corsi d'acqua

POTENZIAMENTO DEL CORRIDOIO ECOLOGICO E RIQUALIFICAZIONE DEL TESSUTO ABITATO CON LA REALIZZAZIONE DEI PARCHI URBANI DEI VALLONI LAVINOLA E SAN GIUSEPPE. VALORIZZAZIONE DELLE RISORSE NATURALI E STORICO CULTURALI ESISTENTI

- Definizione di un sistema urbano unitario con nuovi tracciati di mobilità sostenibile
- Potenziamento del parco tramite inclusione delle aree produttive, ricettive e ricreative a margine
- Riqualificazione delle aree urbane e periferiche connesse ai corridoi ecologici
- Chiese
  1. Basilica della Santissima Trinità
  2. Parrocchia di Mortara
  - Villa Fonci de Sangro
- Valorizzazione delle aree a particolare vocazione turistica

POTENZIAMENTO DEL SISTEMA INFRASTRUTTURALE ESISTENTE. VALORIZZAZIONE DELLE STRADE PANORAMICHE, MIGLIORAMENTO DELLA CONNESSIONE VIABILITICA PENINSULARE E RIQUALIFICAZIONE DEL TRACCIATO CIRCUMVESUVIANO

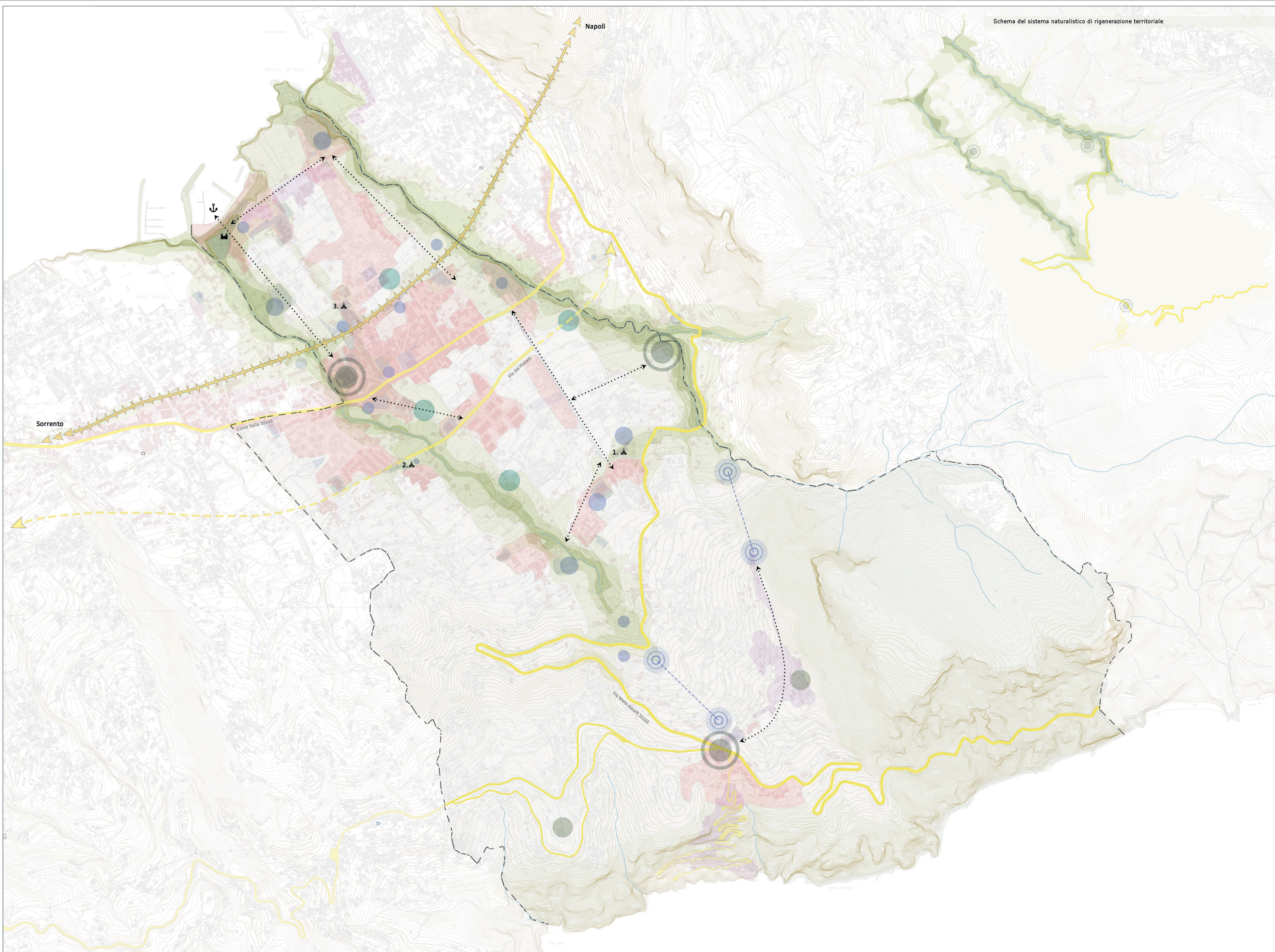
- Valorizzazione della strada panoramica SS163
- Valorizzazione dei principali elementi di connessione urbana della rete stradale esistente e definizioni di ulteriori itinerari di attraversamento
- Riqualificazione della linea EAV circumvesuviana Napoli-Sorrento e predisposizione di una Greenway trasversale - Mobilità dolce associata al tracciato ferroviario esistente
- Potenziamento delle connessioni tra le differenti parti urbane
- Valorizzazione del porto turistico e potenziamento del suo collegamento con il sistema urbano e infrastrutturale
- Definizione di un sistema di mobilità di nuova generazione di connessione tra la parte settentrionale e quella meridionale del territorio comunale

POTENZIAMENTO DEL BARICENTRO DEL TERRITORIO COMUNALE ATTRAVERSO UN SISTEMA DI CONNESSIONI CHE METTANO IN RELAZIONE LE NUOVE CENTRALITÀ DI PROGETTO CON LA CITTA' STORICA, GLI INSEDIAMENTI RECENTI E I NUOVI POLI DI ATTREZZATURE

- Rete delle attrezzature pubbliche e private esistenti, utili per l'insacco del nuovo sistema di parco urbano lineare
- Attrezzature esistenti dislocate sul territorio utili al consolidamento della nuova rete di interconnessione urbana
- Definizione di nuove centralità
- Definizione di nuovi presidi locali delle reti di attrezzature territoriali

RIQUALIFICAZIONE E VALORIZZAZIONE DELLE AREE URBANE

- Riqualificazione delle aree urbane in posizione strategica: sviluppi lineari lungo la SS45, antico borgo di Marina di Cassano, Mortara, Trinità, San Liborio e colle di San Pietro
- Riconnessione delle aree urbane più marginali: contrada Legittima, Pozzo piano, zona Bagnulo e zona Cavane
- Valorizzazione delle aree urbane dedicate al settore ricettivo
- Chiese
  3. Basilica di San Michele Arcangelo



PUC

**COMUNE DI PIANO DI SORRENTO**  
PROVINCIA DI NAPOLI

<p><b>RESPONSABILE DELL'UFFICIO DI PIANO - RUP</b> ARCH. FRANCESCO SAVERIO CANNAVALE</p> <p><b>RESPONSABILE DEL PROCEDIMENTO VAS</b> GEOM. MICHELE FANGIARDI</p> <p><b>ESPERTI TECNICI</b> ING. GIUSEPPE PONTICORVO GEOM. CARLETTI JUMIO GEOM. DARIO PAPPALARDO GEOM. MARIANO SEVERI</p> <p><b>COLLABORATORI AMMINISTRATIVI</b> SIG.RA NINFA CAVARRETTOLA SIG.RA OLIMPIA CACACE</p> <p><b>COLLABORAZIONE UFFICIO PIANO</b> ARCH. MILANA PARLATO</p>	<p><b>PROGETTAZIONE URBANISTICA</b> PROF. ARCH. PASQUALE MIANO ARCH. GABRIELLA DE LUIGI CON ARCH. EMANUELE COLOMBO DOTT. ARCH. ALESSIA GENILE</p> <p><b>STUDI GEOLOGICI</b> GEO. GIUSEPPE MARILIO</p> <p><b>STUDI AGROECONOMICI</b> AGR. RAFFAELE STABACE</p>	<p><b>PIANO DI SONDEZZAZIONE ACUSTICA</b> ARCH. ANTONIA RIDE</p> <p><b>ANAGRAFE EDILIZIA</b> ARCH. MARA CHARA RNALDI</p> <p><b>VAS</b> ARCH. GIUSEPPE RUOCCO</p> <p><b>SINDACO</b> DOTT. VINCENZO UCCARINO</p>
---	---	--

PRELIMINARE PIANO URBANISTICO COMUNALE

QUADRO STRUTTURALE PRELIMINARE

SCALA: 1:5000  
DATA:

T7