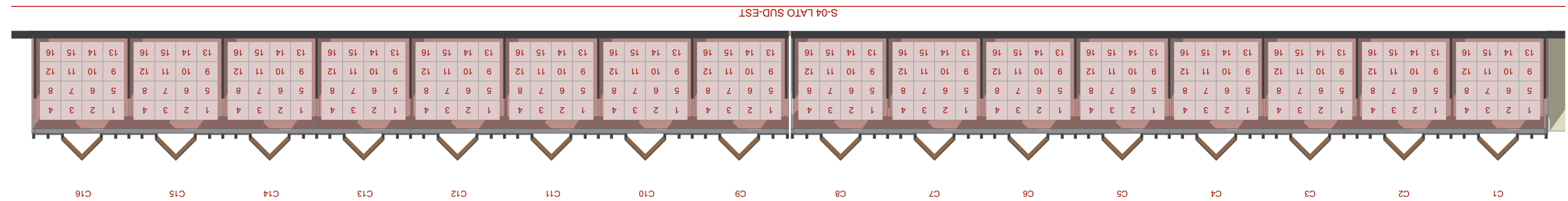
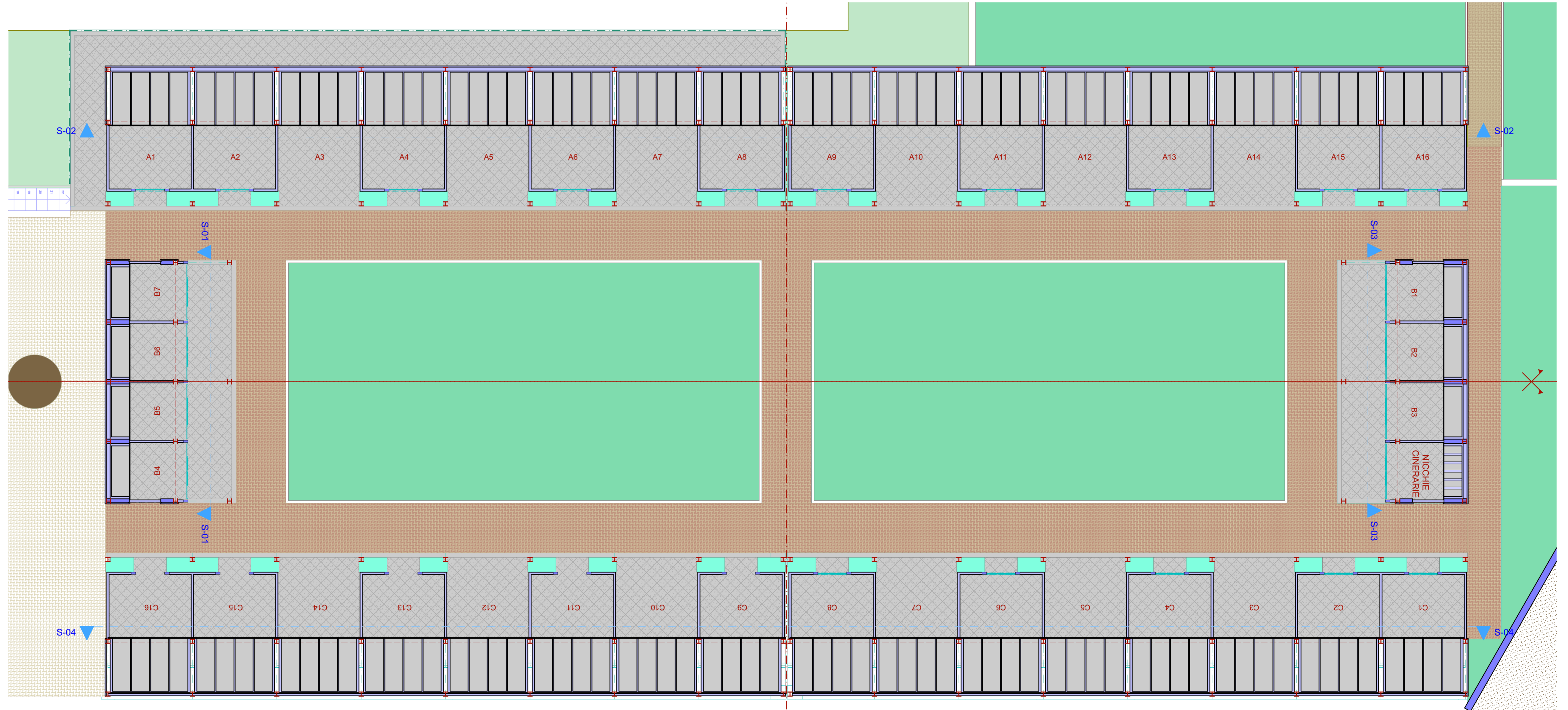
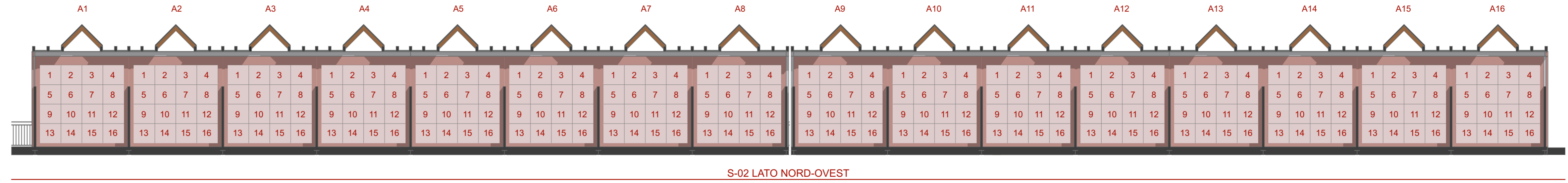


**NOTA BENE:**

Nello schema riportato in questa tavola è rappresentata la soluzione utilizzata per l'assegnazione in concessione dei singoli loculi ai soggetti interessati.

Tuttavia, nel progetto esecutivo si è tenuto conto della possibilità di incrementare le nicchie cinerarie fino a saturare i Corpi B.

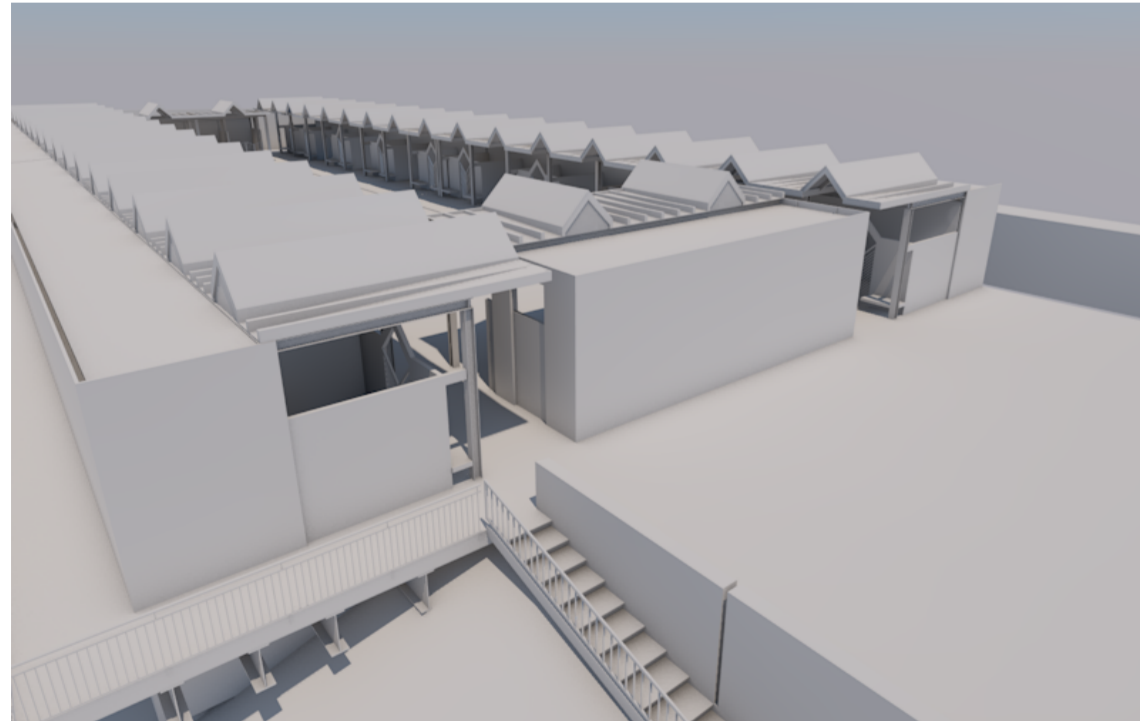
Pertanto, la definitiva dislocazione dei cinerari sarà fornita entro 60 giorni dall'inizio dei lavori, sulla base delle effettive necessità.



  
**COMUNE DI PIANO di SORRENTO**  
Provincia di Napoli

Cimitero di San Michele Arcangelo  
Realizzazione del complesso denominato "Chiostro"

**PROGETTO ESECUTIVO**



TAV. SL SCHEMA LOCULI  
scala 1:100

Piano di Sorrento, Aprile 2016  
agg. Dic. 2017

Progetto:  
arch. Luigi Mollo