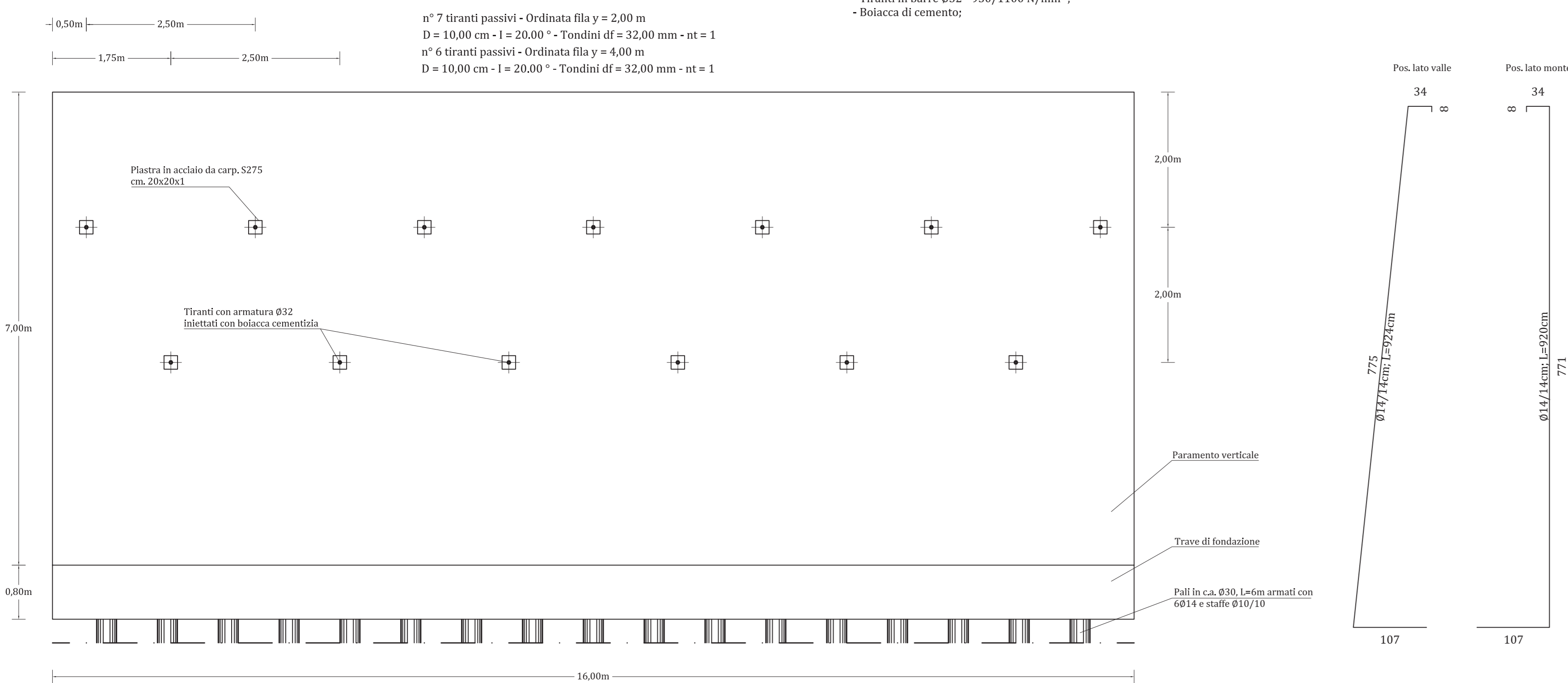


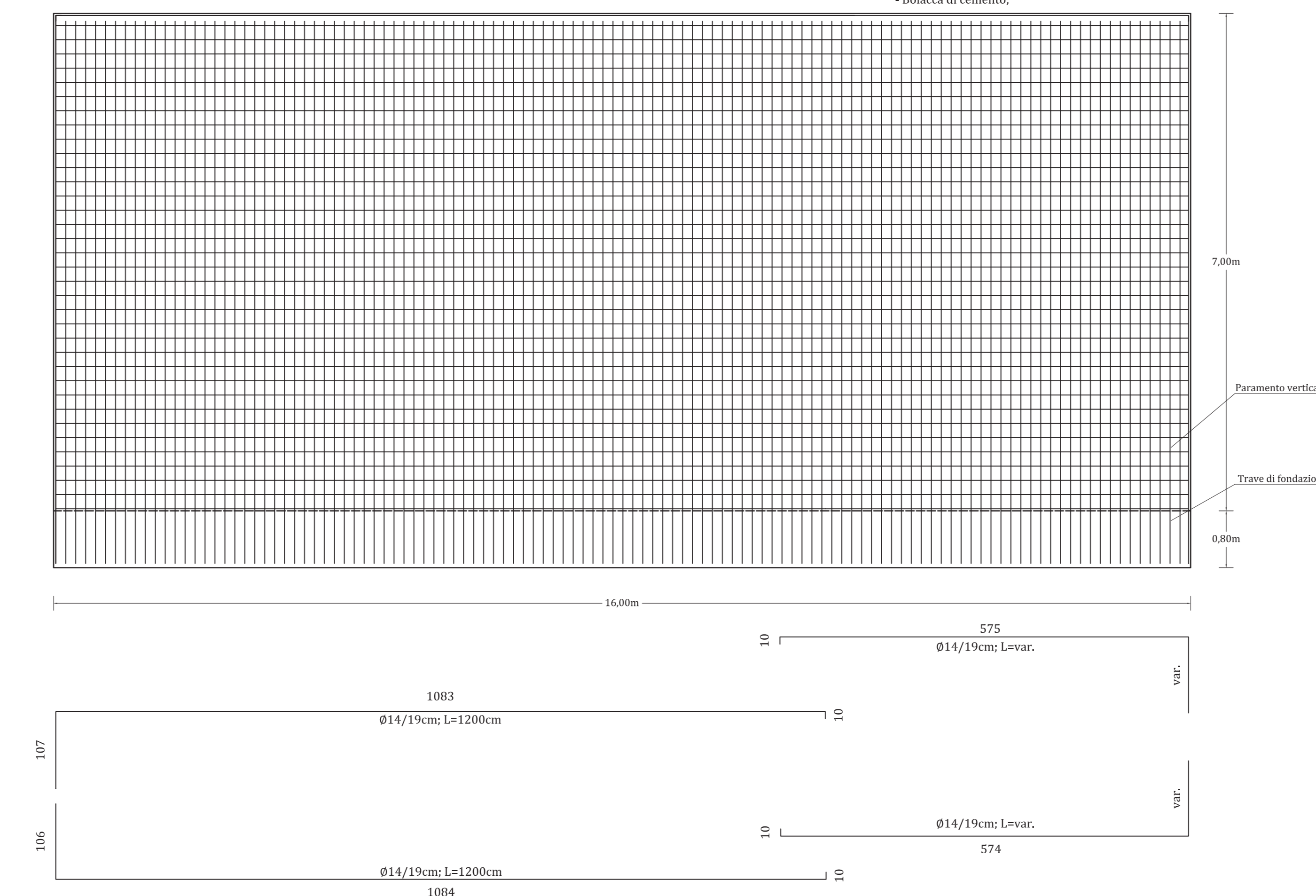
MURO SOTTOSCARPA - PROFILO 7 - ZONA CAVITA' N.3

PROSPETTO
Scala 1:50



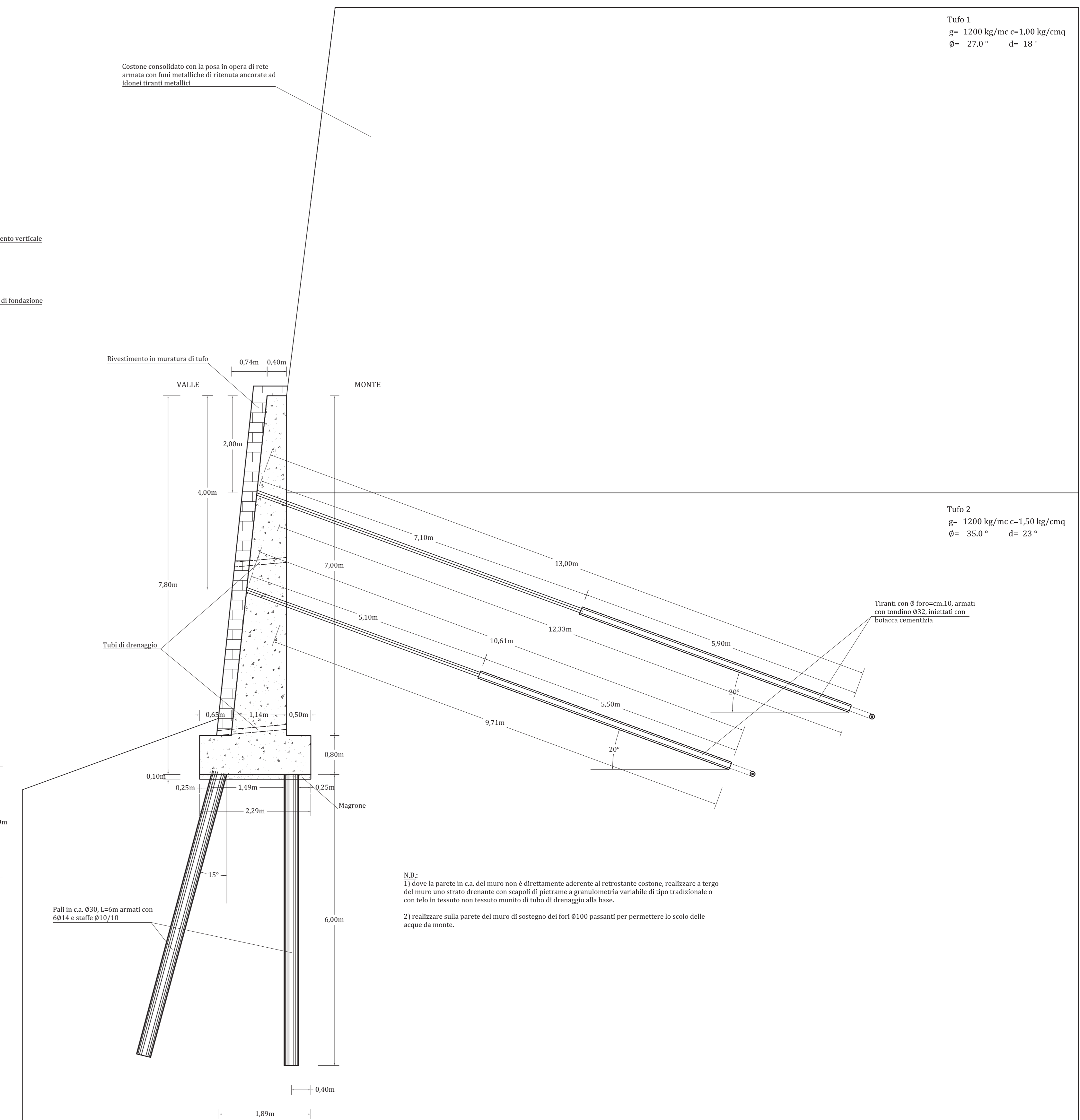
MURO SOTTOSCARPA - PROFILO 7 - ZONA CAVITA' N.3

DISTINTA ARMATURA PARAMENTO
Scala 1:50



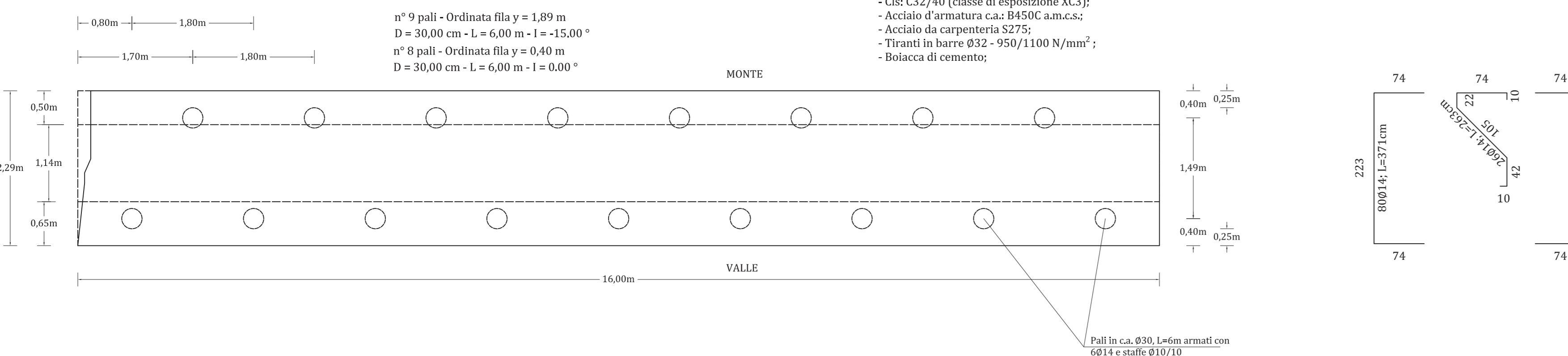
MURO SOTTOSCARPA - PROFILO 7 - ZONA CAVITA' N.3

SEZIONE
Scala 1:50



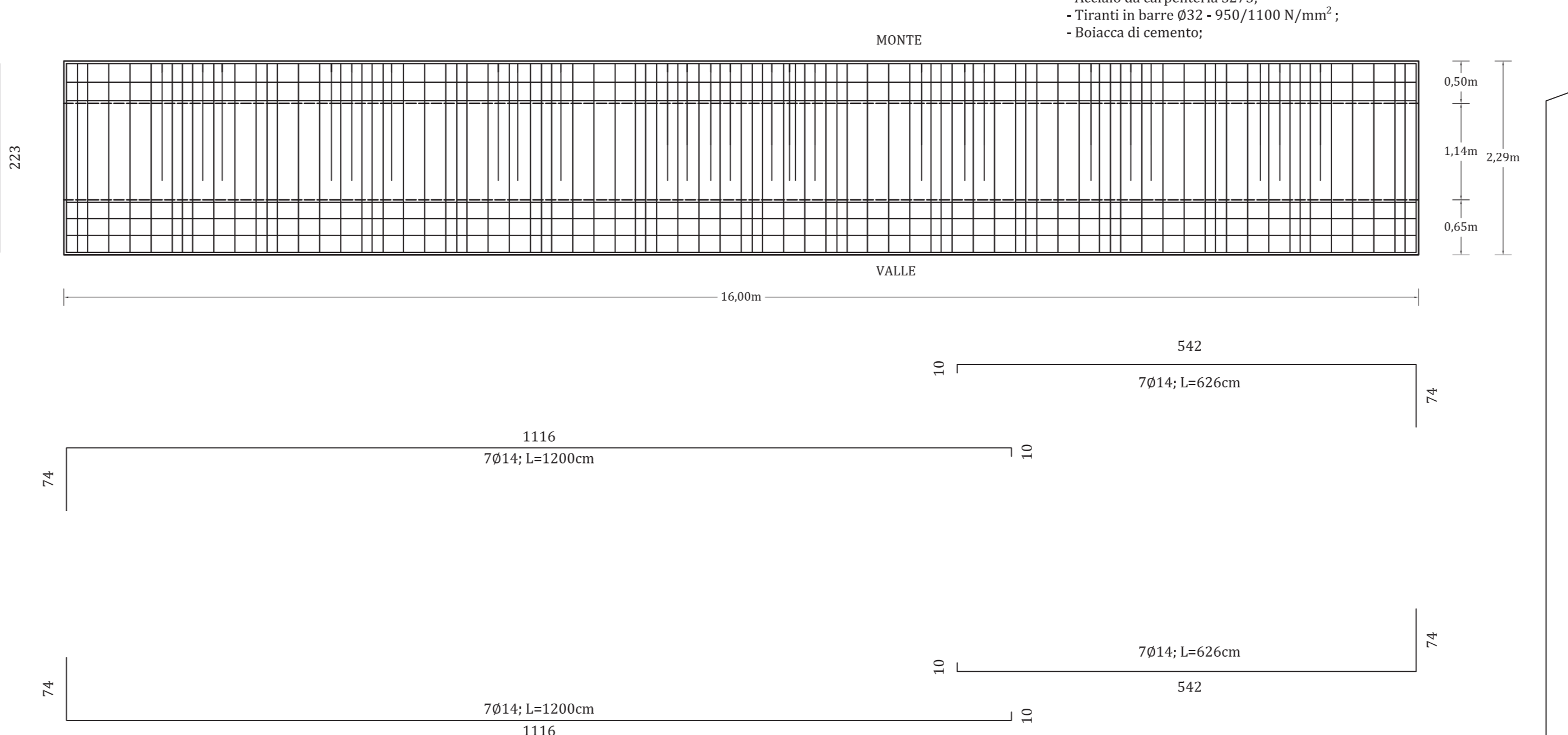
MURO SOTTOSCARPA - PROFILO 7 - ZONA CAVITA' N.3

PIANTA DELLE FONDAZIONI
Scala 1:50



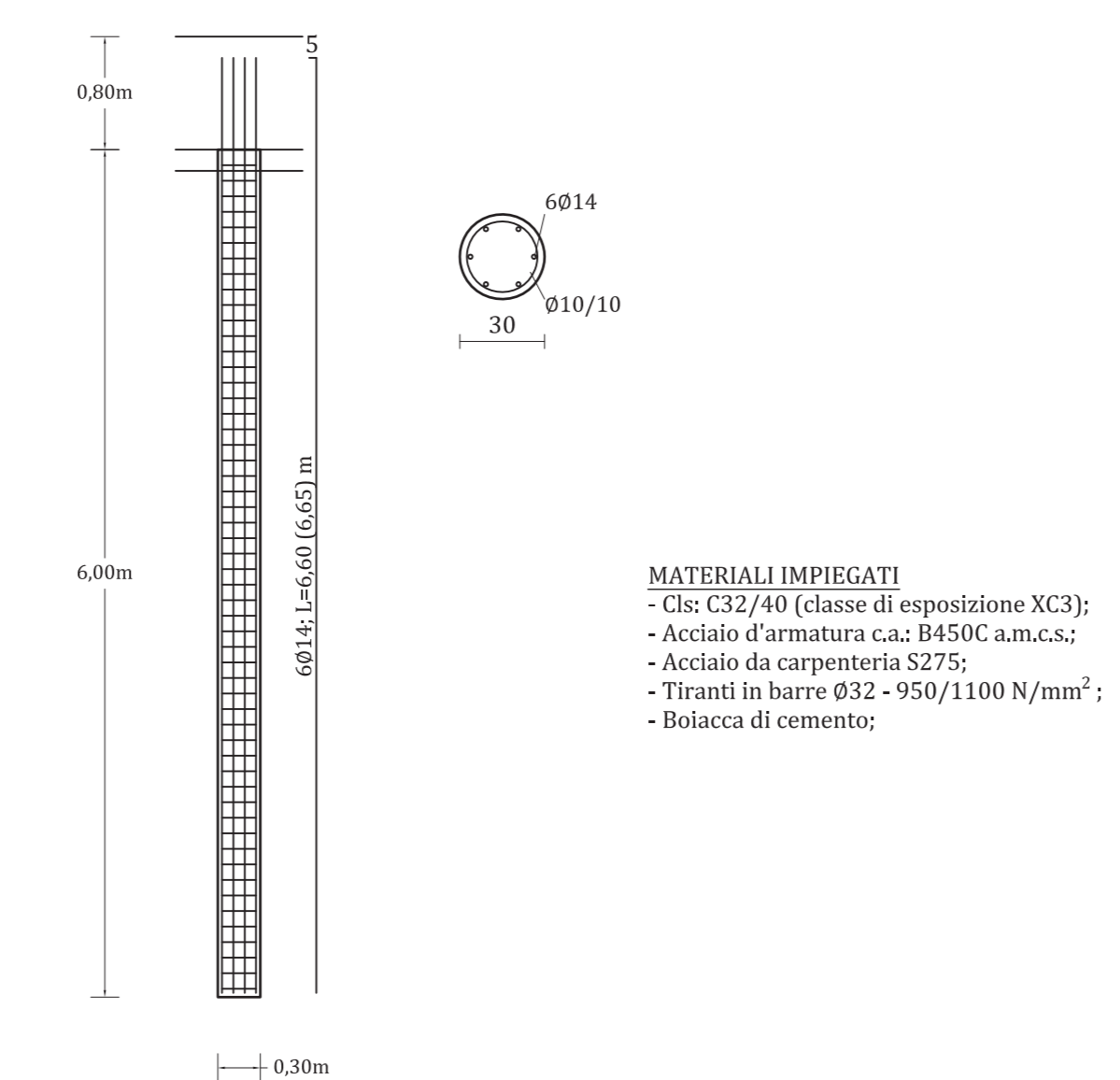
MURO SOTTOSCARPA - PROFILO 7 - ZONA CAVITA' N.3

DISTINTA ARMATURA TRAVE DI FONDAZIONE
Scala 1:50



MURO SOTTOSCARPA - PROFILO 7 - ZONA CAVITA' N.3

PALO
Scala 1:50



Comune di Piano di Sorrento

Città Metropolitana di Napoli

PROGETTO ESECUTIVO

Lavori di ripristino di un tratto di strada lungo via Ponte Orazio e di manutenzione straordinaria del costone tufaceo sottostante la sede di via Ponte Orazio nel comune di Piano di Sorrento

Committente: Comune di Piano di Sorrento
R.U.P. Arch. Francesco Saverio Cannavale

● Elab.ES.11b: Carpenterie muro sottoscarpa - profilo 8 - zona cavità 3

