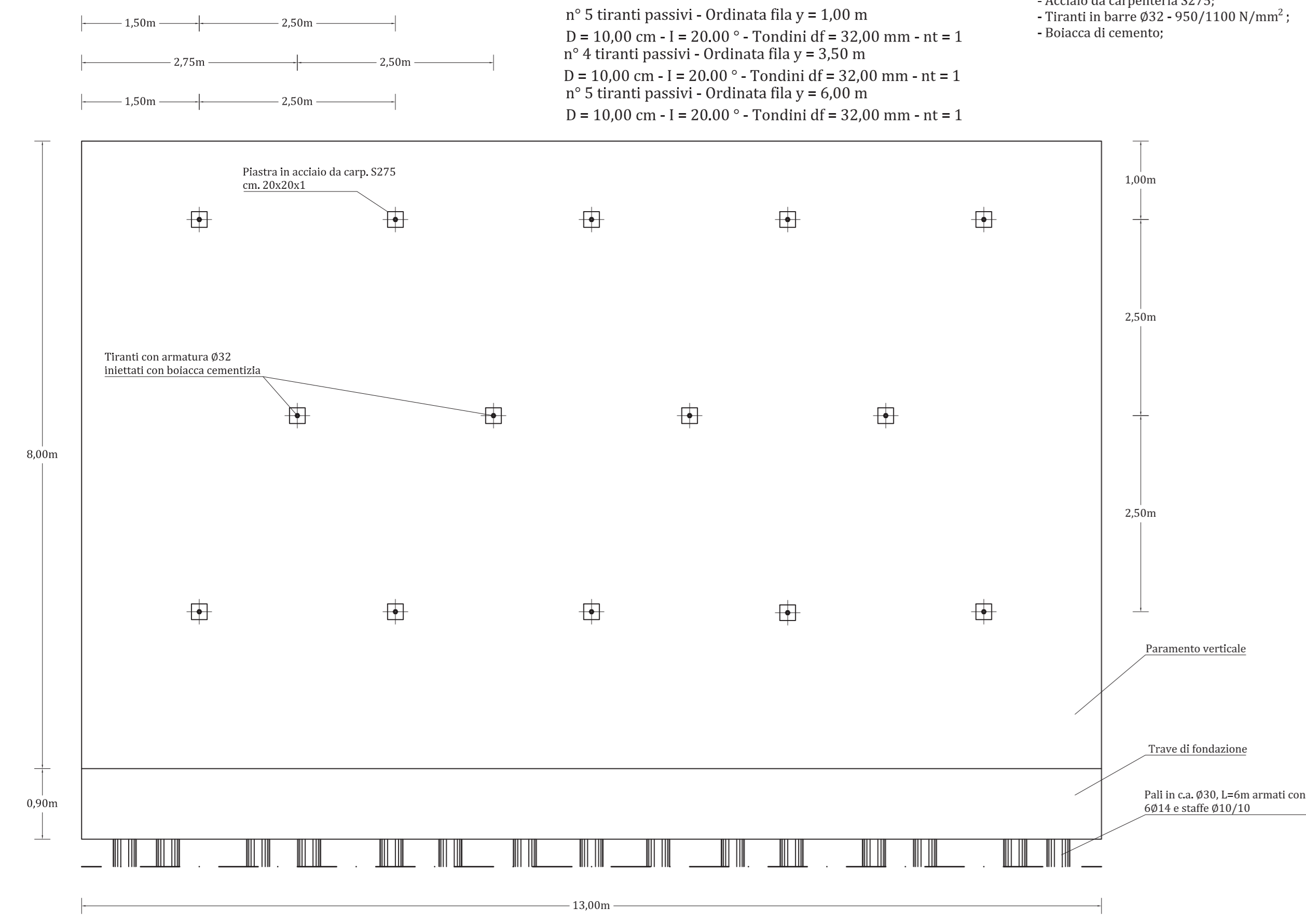


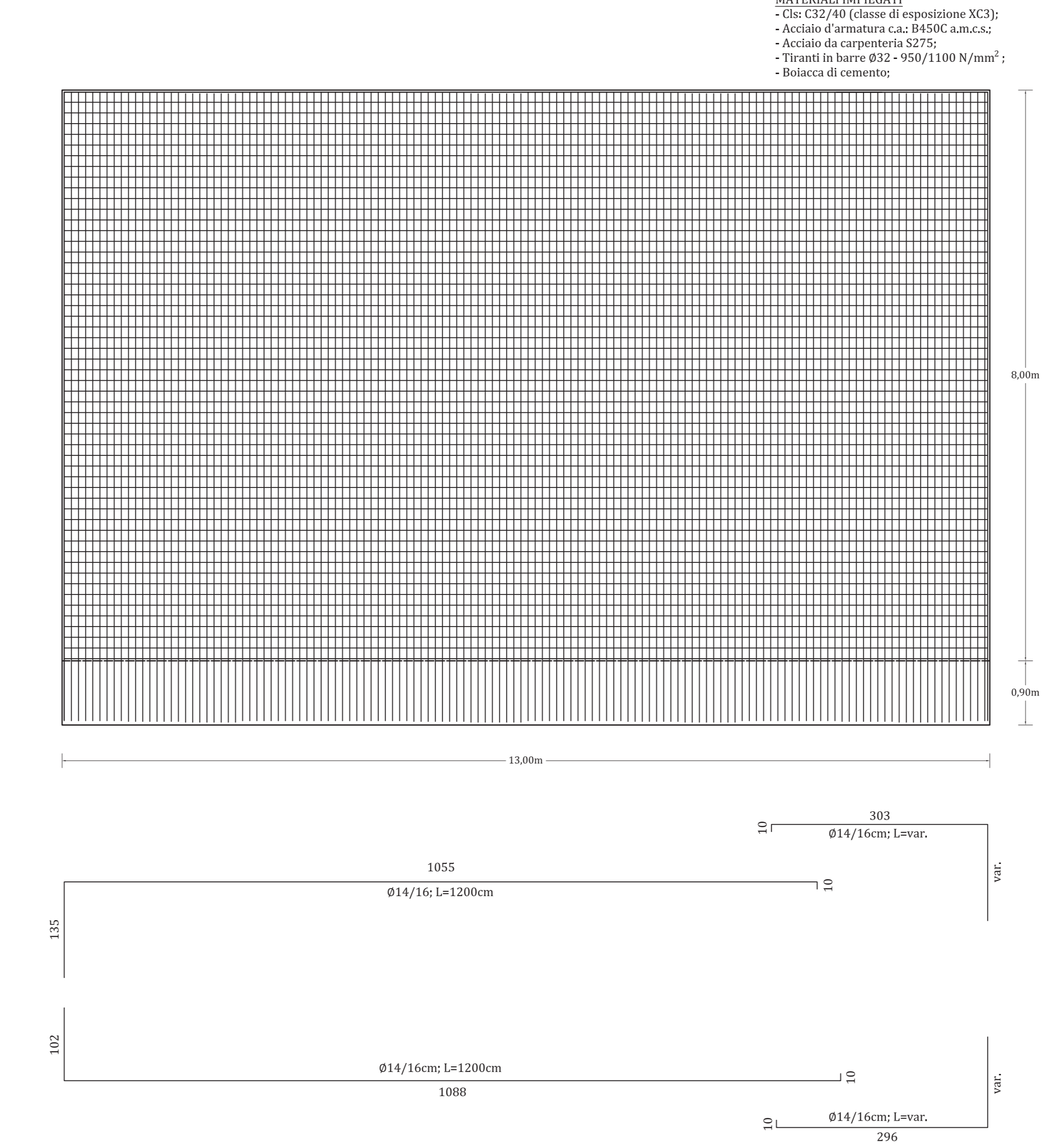
MURO SOTTOSCARPA - PROFILO 6 - ZONA CAVITA' 2

PROSPETTO
Scala 1:50



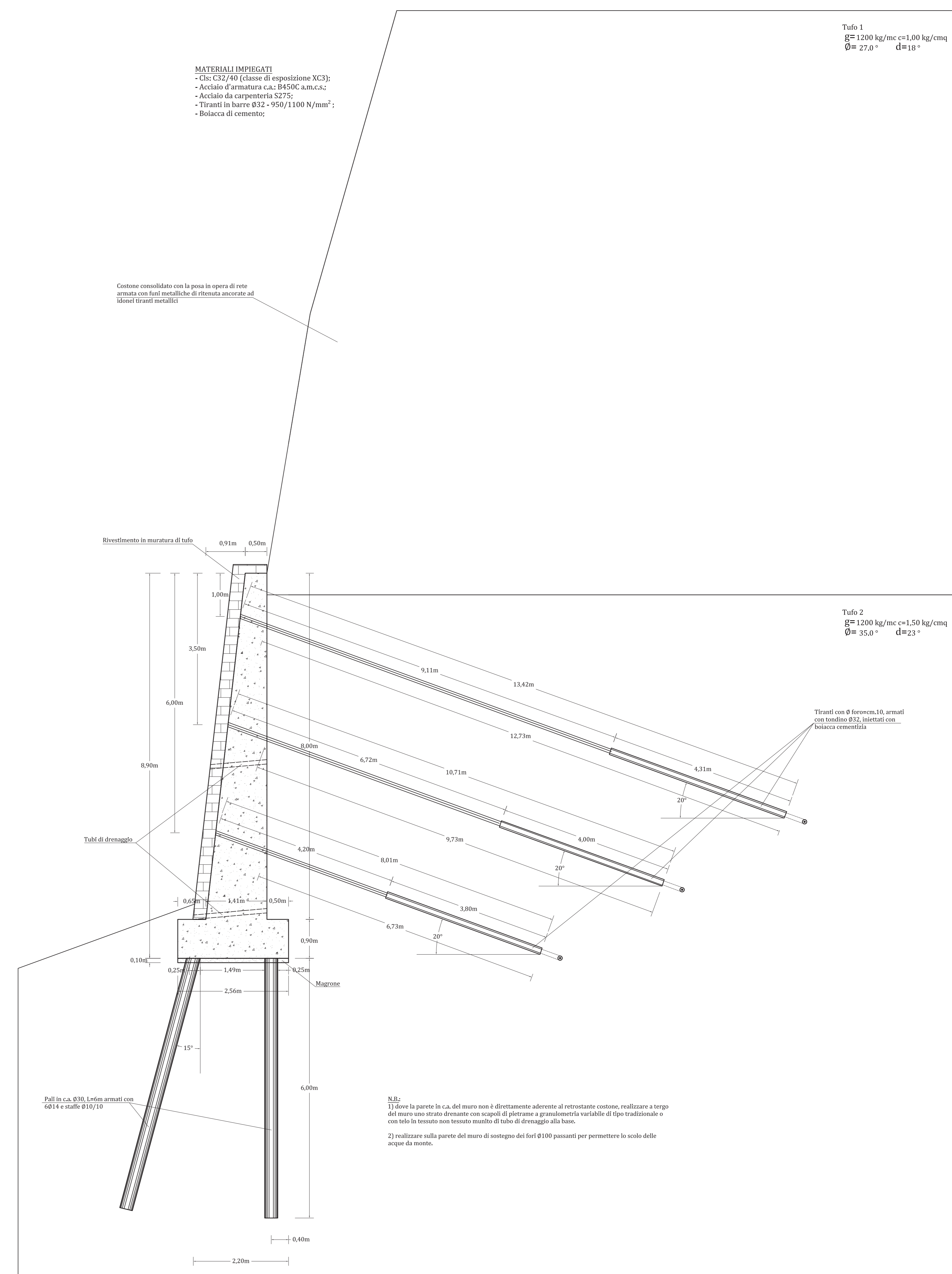
MURO SOTTOSCARPA - PROFILO 6 - ZONA CAVITA' 2

DISTINTA ARMATURA PARAMENTO VERTICALE
Scala 1:50



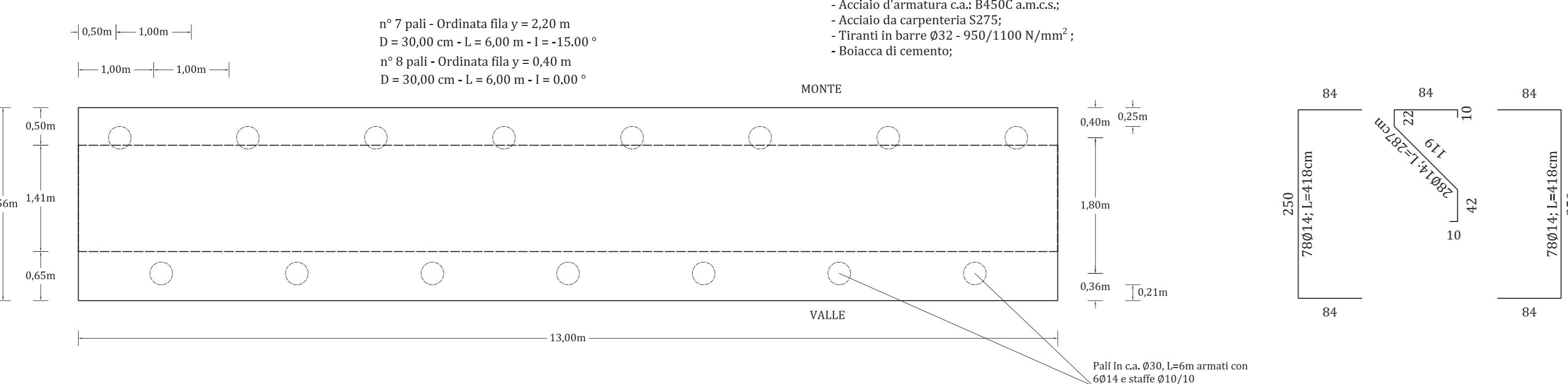
MURO SOTTOSCARPA - PROFILO 6 - ZONA CAVITA' 2

PROFILO - SEZIONE
Scala 1:50



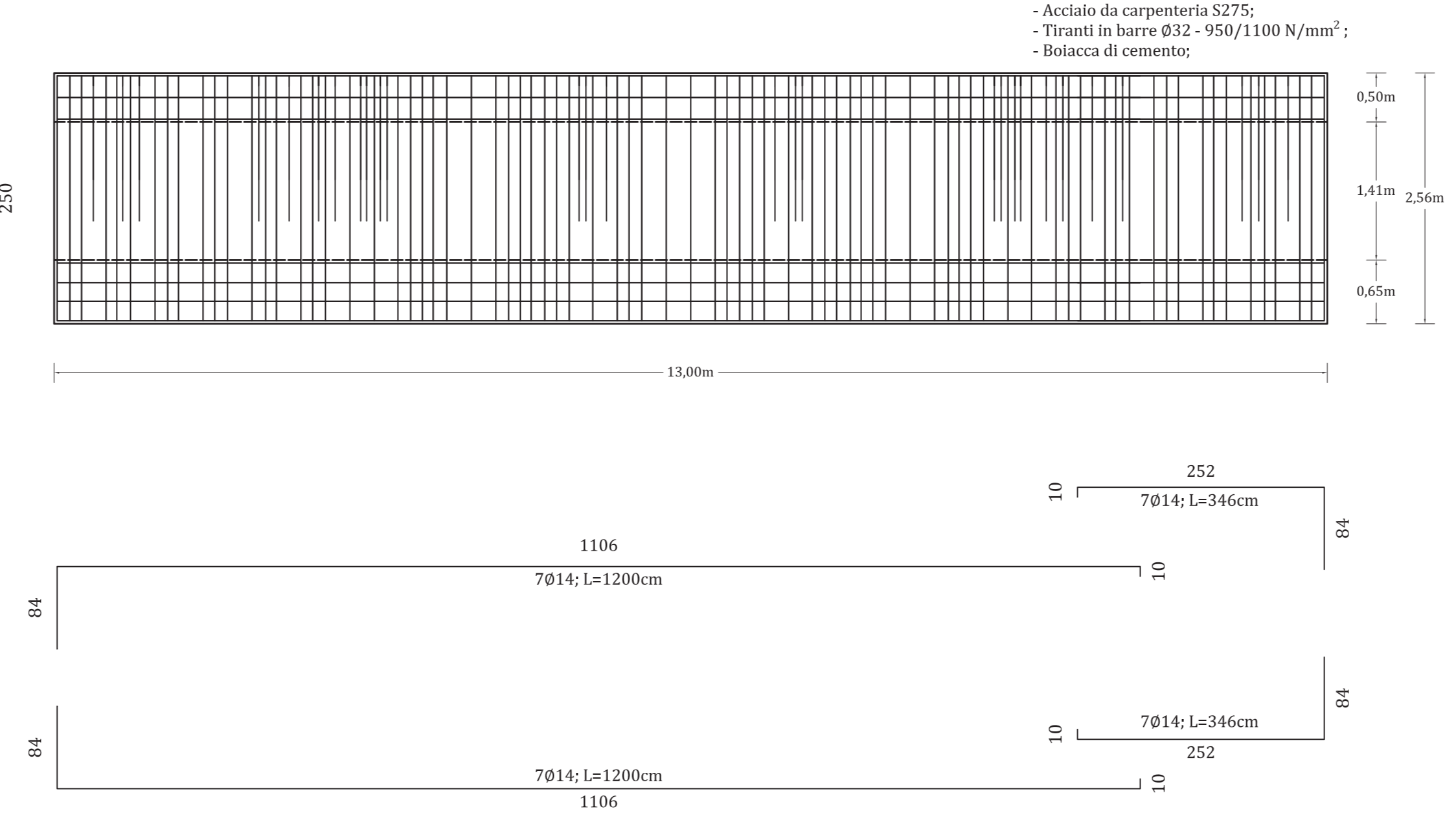
MURO SOTTOSCARPA - PROFILO 6 - ZONA CAVITA' 2

PIANTA DELLE FONDAZIONI
Scala 1:50



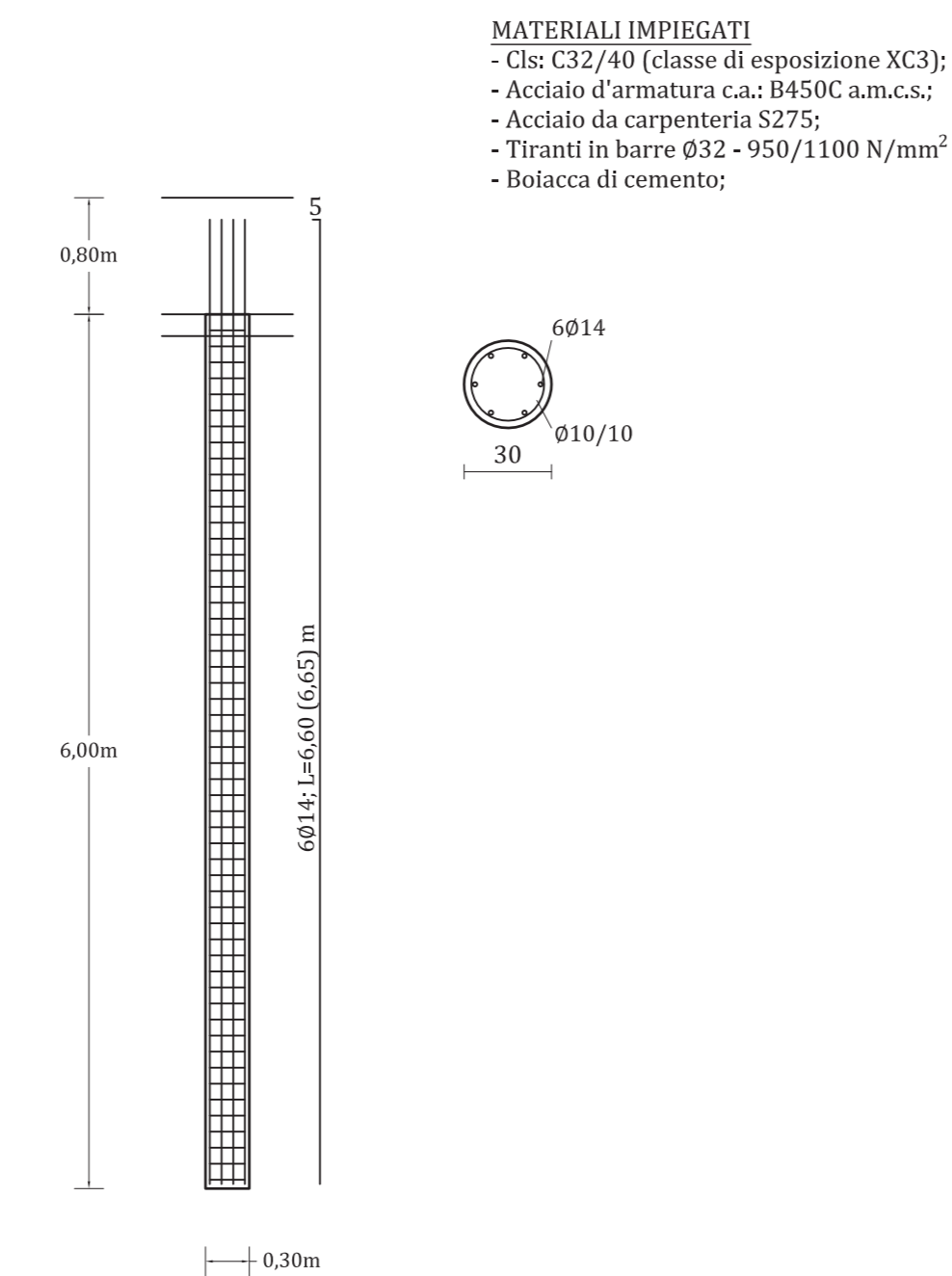
MURO SOTTOSCARPA - PROFILO 6 - ZONA CAVITA' 2

DISTINTA ARMATURA FONDAZIONE
Scala 1:50



MURO SOTTOSCARPA - PROFILO 6 - ZONA CAVITA' 2

Scala 1:50



Comune di Piano di Sorrento

Città Metropolitana di Napoli

PROGETTO ESECUTIVO

Lavori di ripristino di un tratto di strada lungo via Ponte Orazio e di manutenzione straordinaria del costone tufaceo sottostante la sede di via Ponte Orazio nel comune di Piano di Sorrento

Committente: Comune di Piano di Sorrento
R.U.P. Arch. Francesco Saverio Cannavale

Elab.ES.11a: Carpenterie muro sottoscarpa - profilo 6 - zona cavità 2

Ingegnere Michele
Mollo