



Dott.sa Agr.mo Patrizia Esposito  
Via alberi, 93 - 80062 Meta (NA)  
E-mail: [eallorasi@tiscali.it](mailto:eallorasi@tiscali.it)  
PEC: [patrizia.esposito@conafpec.it](mailto:patrizia.esposito@conafpec.it)  
cell. 3384617178

# STUDIO DI VALUTAZIONE DI INCIDENZA

(ai sensi della direttiva "HABITAT" 92/43/CEE e del D.P.R. n. 357/97 e s.m.i.)

## PROGETTO DEFINITIVO ED ESECUTIVO DEI LAVORI DI DISGAGGIO MASSI, CONSOLIDAMENTO COSTONE E REALIZZAZIONE BARRIERE PARAMASSI IN VIA LAVINOLA – LOTTO DI COMPLETAMENTO

**Rif. localizzazione sito rete Natura 2000:**

*codice:* ZSC- IT8030006

*Tipo Sito:* I

*Nome sito:* COSTIERA AMALFITANA TRA NERANO E POSITANO

**Proponente:** CAPIELLO Salvatore

**Tecnico Incaricato per la Vinca:** Agr. ESPOSITO Patrizia

**DATA:** 13/07/2022



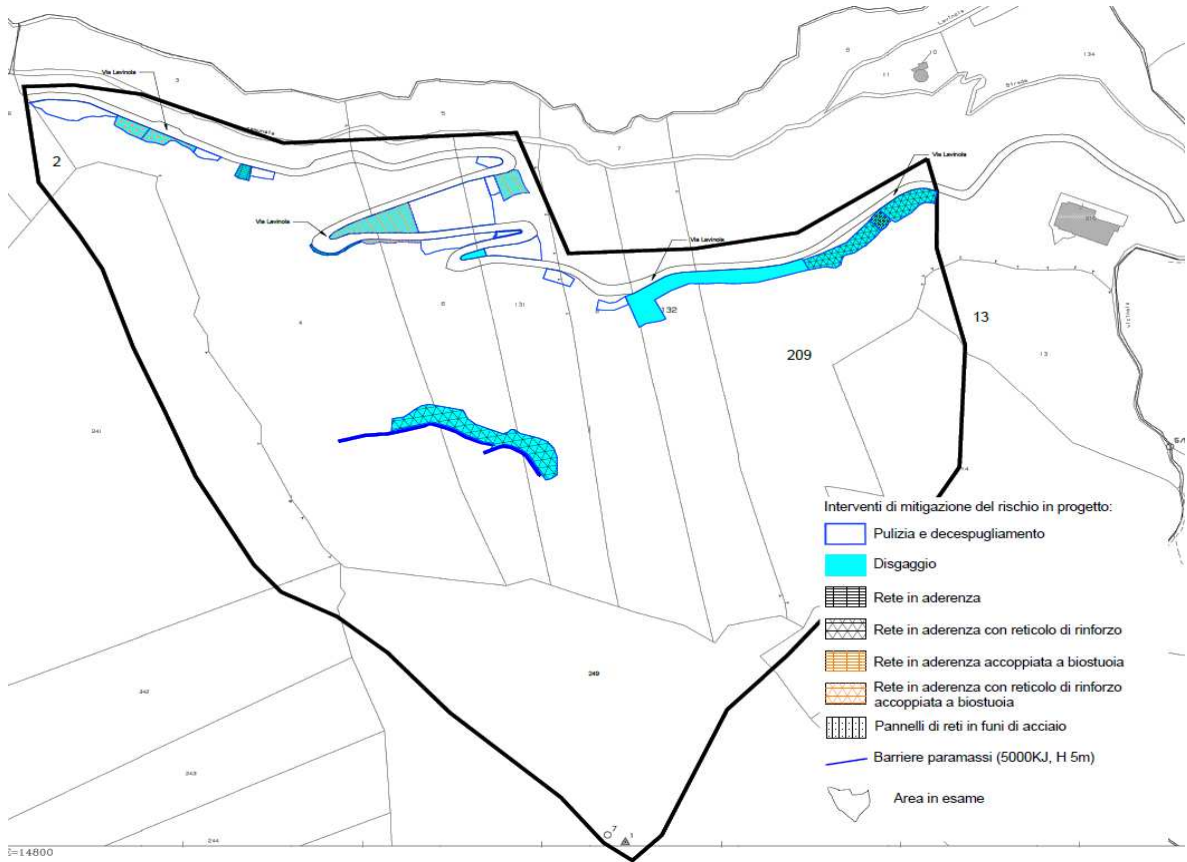
### ALLEGATO CARTOGRAFICO:

- Inquadramento catastale;
- Zonizzazione Parco Regionale Monti Lattari;
- Localizzazione area Natura 2000;
- Inquadramento rischio frana;
- Inquadramento pericolo frana;
- Inquadramento rischio alluvioni Appennino meridionale;
- Inquadramento Corine Land Cover 2012;
- Inquadramento Corine Land Cover 1990;
- IGM 1:25.000;
- Carta della natura;
- Ortofoto con satellite

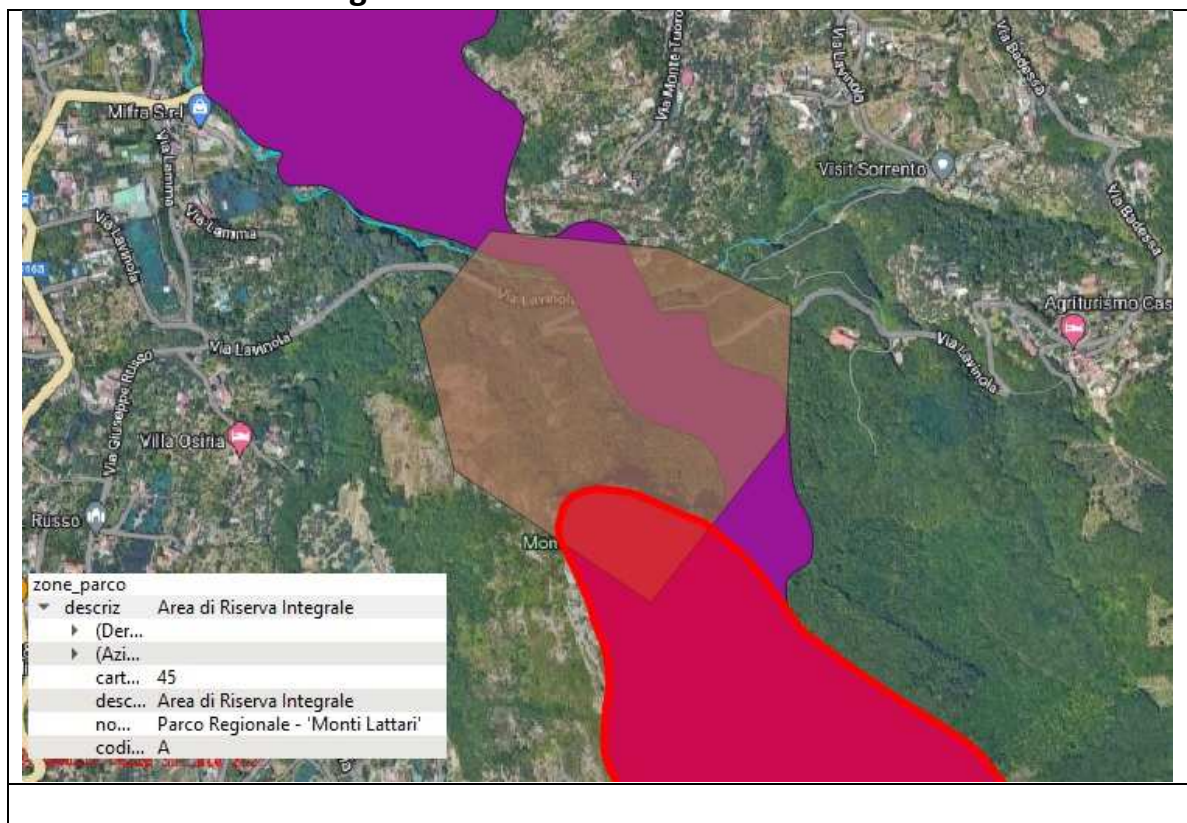


Dott.sa Agr.mo Patrizia Esposito  
Via alberi, 93 - 80062 Meta (NA)  
E-mail: [eallorasi@tiscali.it](mailto:eallorasi@tiscali.it)  
PEC: [patrizia.esposito@conafpec.it](mailto:patrizia.esposito@conafpec.it)  
cell. 3384617178

## 1 Inquadramento catastale

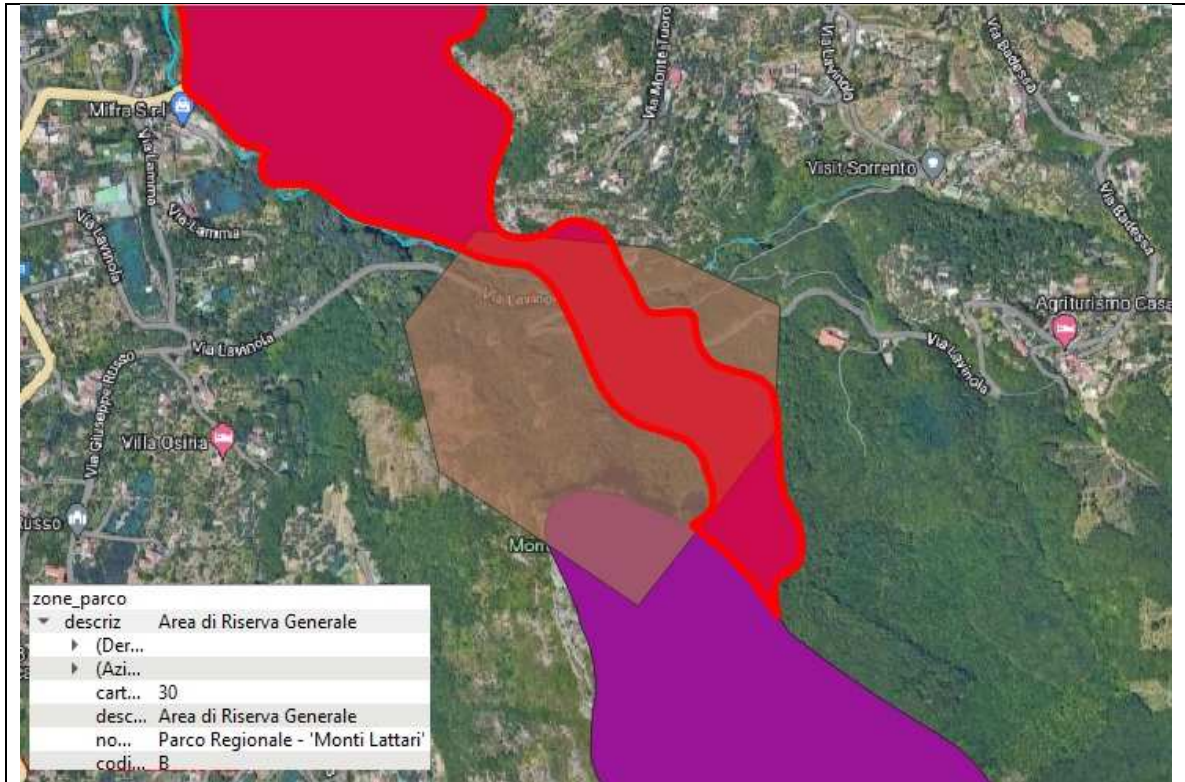


## 2 Zonizzazione Parco Regionale dei Monti Lattari



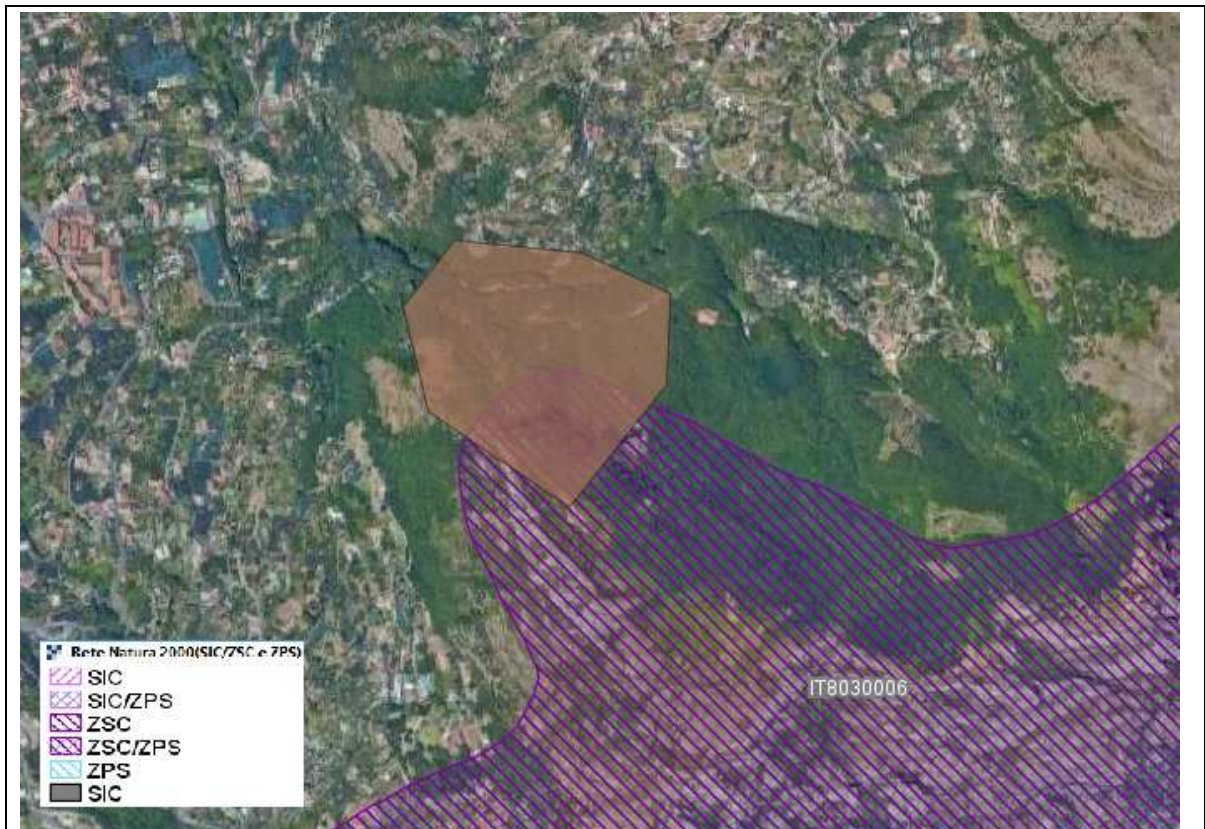


Dott.sa Agr.mo Patrizia Esposito  
Via alberi, 93 - 80062 Meta (NA)  
E-mail: [edllorasi@tiscali.it](mailto:edllorasi@tiscali.it)  
PEC: [patrizia.esposito@conafpec.it](mailto:patrizia.esposito@conafpec.it)  
cell. 3384617178



Il sito ricade in zona A e B del Parco Regionale dei Monti Lattari

### 3 Localizzazione area Natura 2000

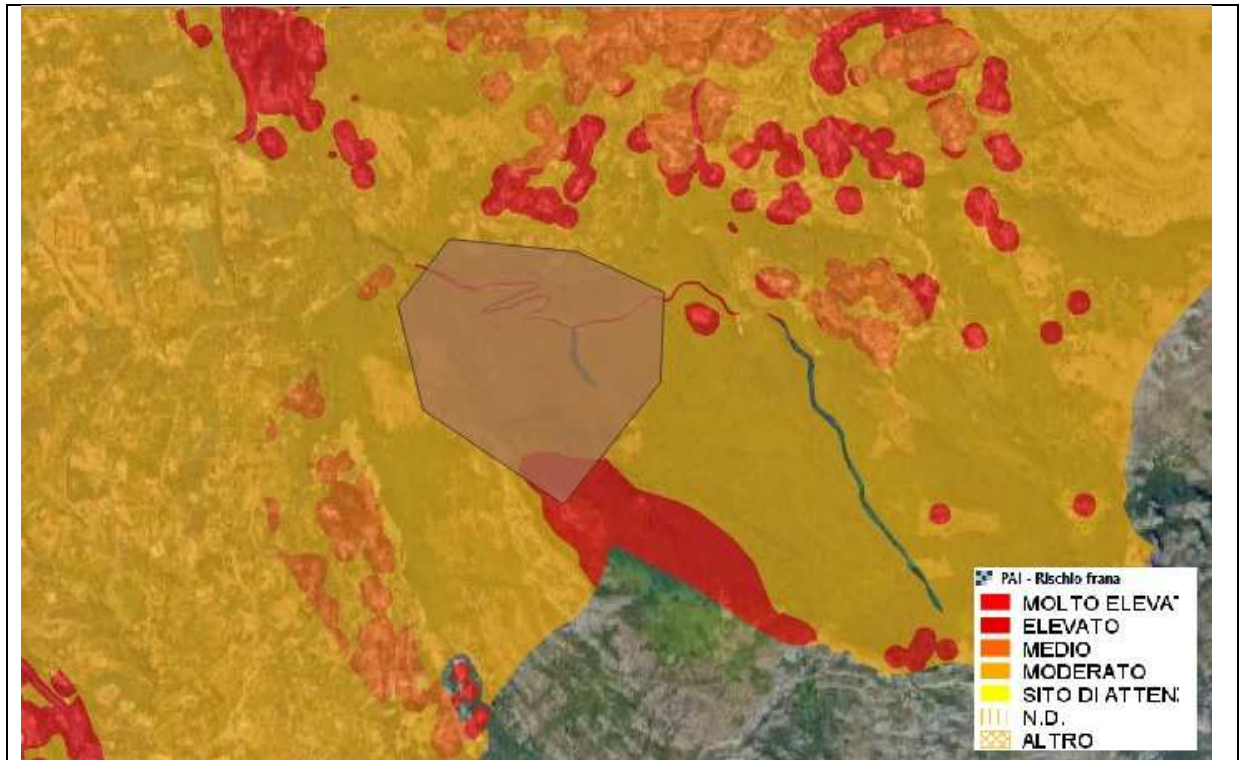


Il sito ricade in area Natura 2000- sito ZSC- IT8030006-Costiera Amalfitana tra Nerano e Positano



Dott.sa Agr.mo Patrizia Esposito  
Via alberi, 93 - 80062 Meta (NA)  
E-mail: [eallorasi@tiscali.it](mailto:eallorasi@tiscali.it)  
PEC: [patrizia.esposito@conafpec.it](mailto:patrizia.esposito@conafpec.it)  
cell. 3384617178

#### 4 Inquadramento rischio frana



Il sito ricade in area a rischio frana Moderato e Molto Elevato

#### 5 Inquadramento pericolo frana

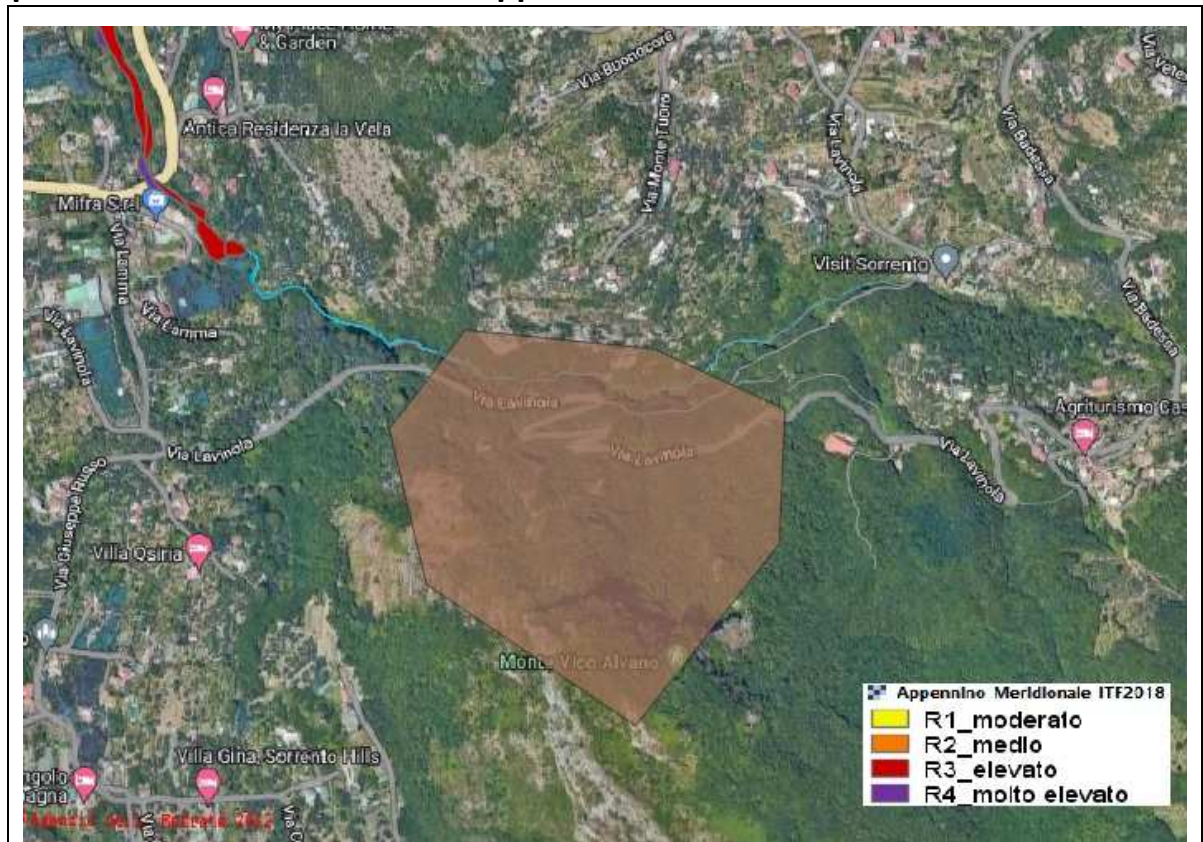


Il sito ricade in area a pericolosità frana Molto Elevata



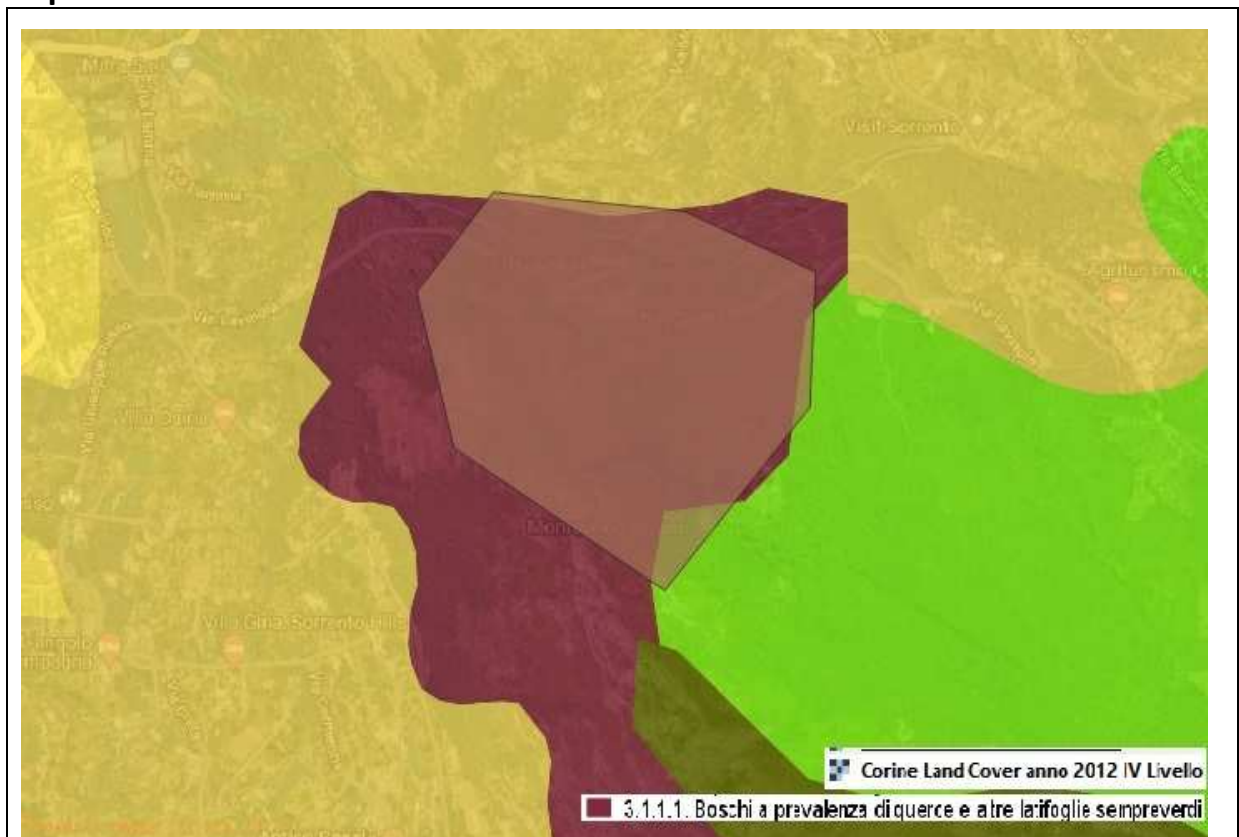
Dott.sa Agr.mo Patrizia Esposito  
Via alberi, 93 - 80062 Meta (NA)  
E-mail: [edllorasi@tiscali.it](mailto:edllorasi@tiscali.it)  
PEC: [patrizia.esposito@conafpec.it](mailto:patrizia.esposito@conafpec.it)  
cell. 3384617178

## 6 Inquadramento rischio alluvioni Appennino meridionale



Il sito non ricade in area a rischio alluvione

## 7 Inquadramento Corine Land Cover 2012



Il sito ricade in aree da boschi a prevalenza di querce e altre latifoglie sempreverdi 3.1.1.1.



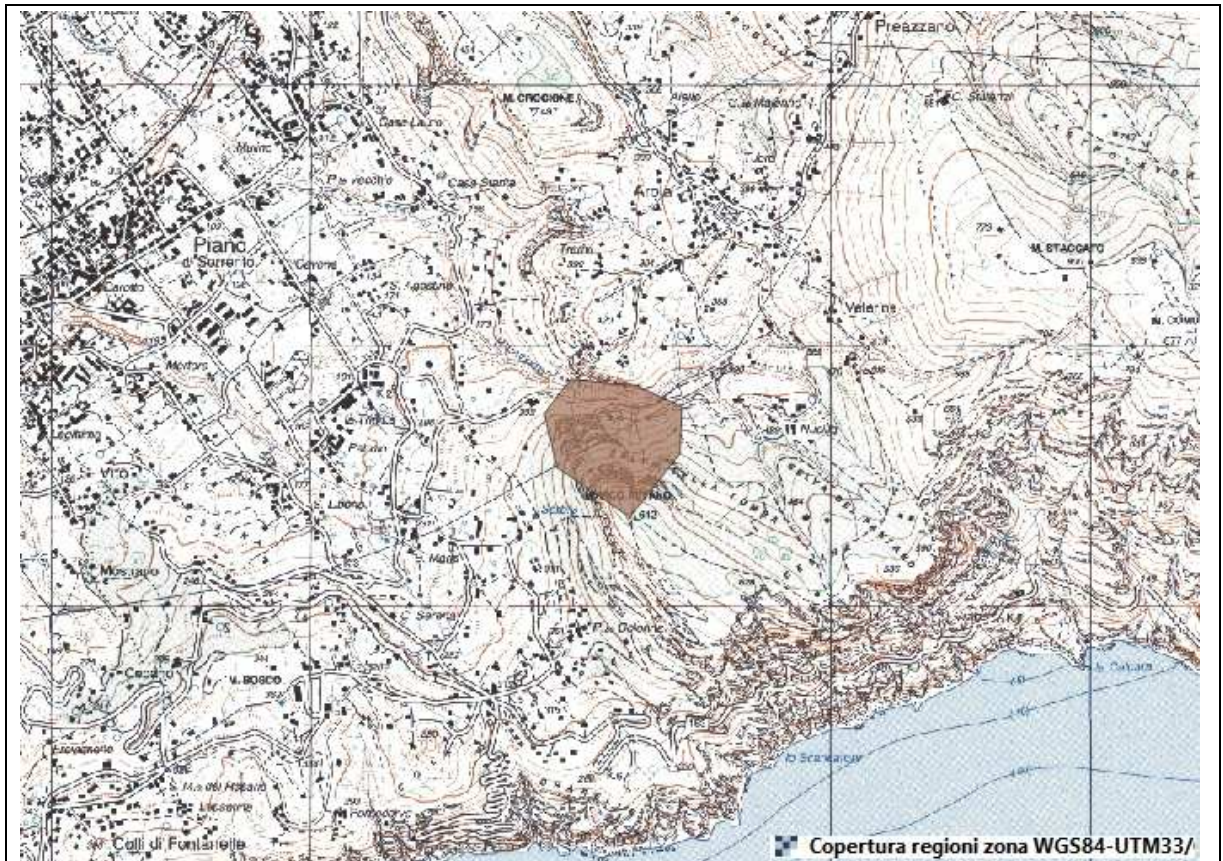
Dott.sa Agr.mo Patrizia Esposito  
Via alberi, 93 - 80062 Meta (NA)  
E-mail: [edllorasi@tiscali.it](mailto:edllorasi@tiscali.it)  
PEC: [patrizia.esposito@conafpec.it](mailto:patrizia.esposito@conafpec.it)  
cell. 3384617178

## 8 Inquadramento Corine Land Cover 1990



Il sito ricade in aree prevalentemente occupate da boschi di latifoglie

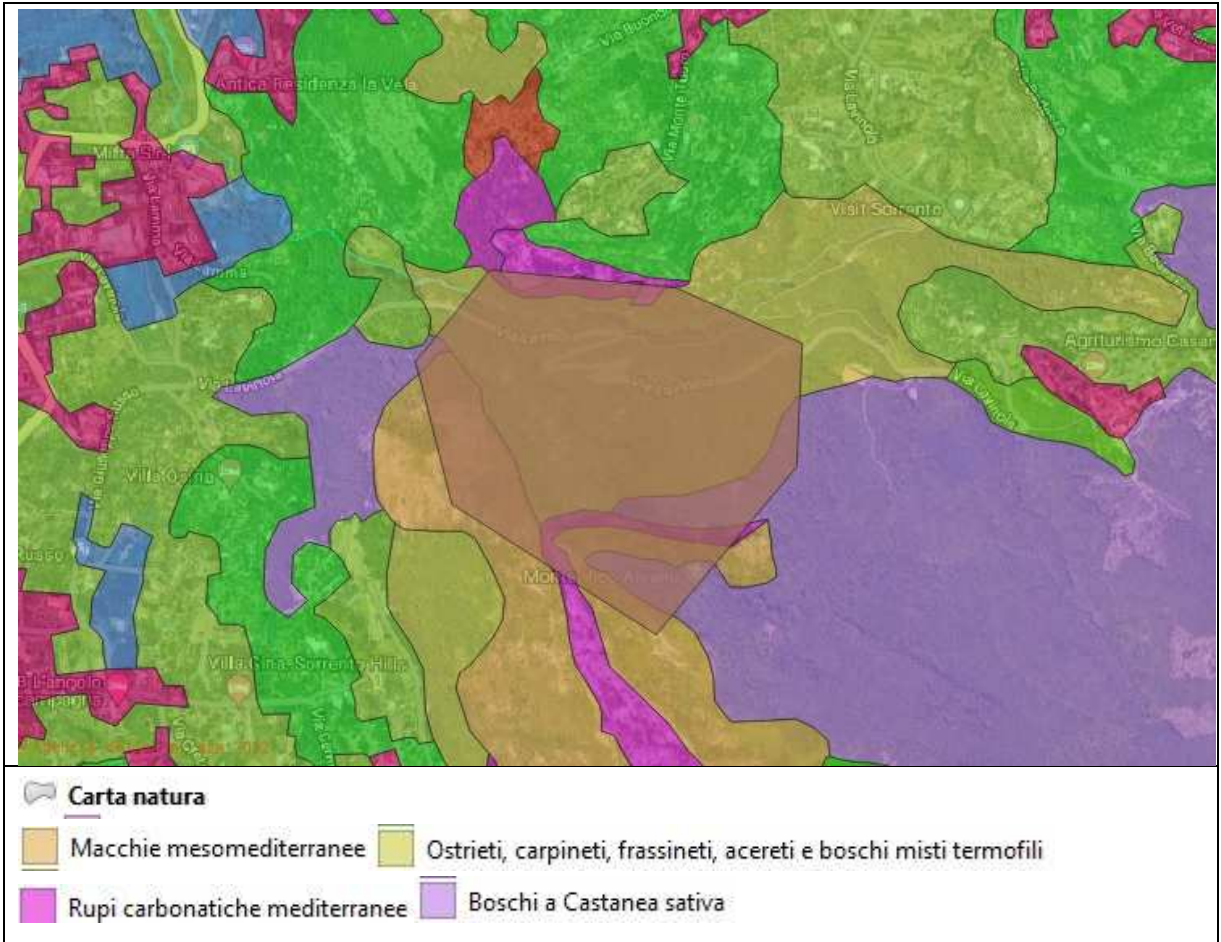
## 9 STRALCIO CARTOGRAFICO IGM 1:25000





Dott.sa Agr.mo Patrizia Esposito  
Via alberi, 93 - 80062 Meta (NA)  
E-mail: [edlorasi@tiscali.it](mailto:edlorasi@tiscali.it)  
PEC: [patrizia.esposito@conafpec.it](mailto:patrizia.esposito@conafpec.it)  
cell. 3384617178

## 10 CARTA DELLA NATURA



## 11 ORTOFOTO CON SATELLITE

